

Číslo místnosti	Název místnosti	Plocha [m <sup>2</sup> ]	S.V.	Podlaha	Stěna	Podhled	Podlaha
115001	POEŠTA	2,82	-	HEMAGN. LUKAŘSKÁ ŠKALA, POKRYTÍ: POKRYTÍ: 0057N	BILU VYVALKA	-	KERAMICKÝ SOKL
115001a	SPOKOŠTE	9,44	-	KOKEN	BILU VYVALKA	-	KERAMICKÝ SOKL
115002	ČERKABA	42,82	3,10	HEMAGN. LUKAŘSKÁ ŠKALA, POKRYTÍ: POKRYTÍ: 0057N	BILU VYVALKA	SKV-POHLED	KERAMICKÝ SOKL

## LEGENDA MISTNOSTI - 1.NP

ČÍSLO MÍSTNOSTI	POPS MÍSTNOSTI	POČOKA (m)	S/V	PODLAHA	STĚNA	POKROV	POZNAČKA
215001	POPEŠTA	3,33	-	HEMAGNICKÁ KAPKA SVĚTLA PROSTŘEDÍ 151001 ODSŮN	BILU VYMAŠALA	HEMAGNICKÝ SOKL	
215001a	SPOKOŠTE	16,40	-	KAMEN	BILU VYMAŠALA	HEMAGNICKÝ SOKL	
215002	CHODBA	55,57	2,30	HEMAGNICKÁ KAPKA SVĚTLA PROSTŘEDÍ 151002 ODSŮN	BILU VYMAŠALA	SOKL POKROVĚN	HEMAGNICKÝ SOKL

## LEGENDA MÍSTNOSTÍ - 2.NP

ČÍSLO MÍSTNOSTI	POPIS MÍSTNOSTI	PLOCHA [m]	S.V [m]	PODLAHA	STĚNA	POKROV	POZNAČKA
2M15001	POEŠTA	3,23	-	HEMAGNICKÁ DLAŽBA, NÁTLAK PŘEDST. 1,5t/10m, OŠETŘ. ODVĚTV.	BILU, VÝMALBA	-	HEMAGNICKÝ SOKL
2M15001a	SPOČÍSTE	12,67	KÁMEN	HEMAGNICKÁ DLAŽBA, NÁTLAK PŘEDST. 1,5t/10m, OŠETŘ. ODVĚTV.	BILU, VÝMALBA	-	HEMAGNICKÝ SOKL
2M15002	CHODBA	54,5	2,80	HEMAGNICKÁ DLAŽBA, NÁTLAK PŘEDST. 1,5t/10m, OŠETŘ. ODVĚTV.	BILU, VÝMALBA	SOKL POKROVĚN	HEMAGNICKÝ SOKL
2M15002a	TECHNICKÁ MÍSTNOST	2,20	2,80	HEMAGNICKÁ DLAŽBA, NÁTLAK PŘEDST. 1,5t/10m, OŠETŘ. ODVĚTV.	BILU, VÝMALBA	SOKL POKROVĚN	HEMAGNICKÝ SOKL

LEGENDA MÍSTNOSTÍ - 2-3.NP mezipatro

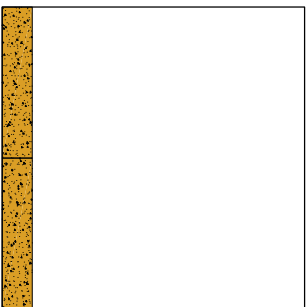
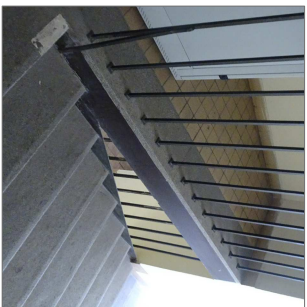
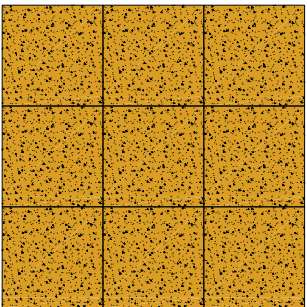
ČÍSLO MÍSTNOSTI	POPS MÍSTNOSTI	PRŮCH [m]	S V [m]	PODLAHA	STĚNA	PODHEB	POZNAČKA
315001	POPEŠTA	3,23	-	HEMAGNITOVÁ ŠALVAJN FIBRA, 150mm OŠETŘENÍ ODVĚT	BILV, VÝMLAHA	KEPARKOVÝ SOKL	
315001a	SPOČIŠTĚ	12,27	KAMEN	HEMAGNITOVÁ ŠALVAJN	BILV, VÝMLAHA	KEPARKOVÝ SOKL	
315002	CHODBA	54,5	2,80	HEMAGNITOVÁ ŠALVAJN FIBRA, 150mm OŠETŘENÍ ODVĚT	BILV, VÝMLAHA	KEPARKOVÝ SOKL	
315002a	TECHNICKÁ MÍSTNOST	1,54	2,80	HEMAGNITOVÁ ŠALVAJN FIBRA, 150mm OŠETŘENÍ ODVĚT	BILV, VÝMLAHA	KEPARKOVÝ SOKL	

### LEGENDA MÍSTNOSTÍ - 3.NP

ČÍSLO MÍSTNOSTI	POPS MÍSTNOSTI	PRŮCH [m]	S V [m]	PODLAHA	STĚNA	PODHEB	POZNAČKA
315001	POPEŠTA	3,23	-	HEMAGNITOVÁ ŠALVAJN FIBRA, 150mm OŠETŘENÍ ODVĚT	BILV, VÝMLAHA	KEPARKOVÝ SOKL	
315001a	SPOČIŠTĚ	12,27	KAMEN	HEMAGNITOVÁ ŠALVAJN	BILV, VÝMLAHA	KEPARKOVÝ SOKL	
315002	CHODBA	54,5	2,80	HEMAGNITOVÁ ŠALVAJN FIBRA, 150mm OŠETŘENÍ ODVĚT	BILV, VÝMLAHA	KEPARKOVÝ SOKL	
315002a	TECHNICKÁ MÍSTNOST	1,54	2,80	HEMAGNITOVÁ ŠALVAJN FIBRA, 150mm OŠETŘENÍ ODVĚT	BILV, VÝMLAHA	KEPARKOVÝ SOKL	

## LEGENDA MATERIÁLŮ

m1-dlažba smutná 15x15cm

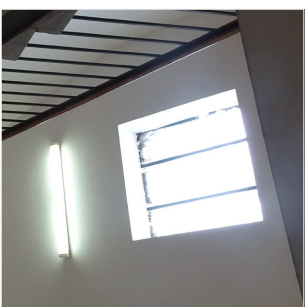


## LEGENDA OKEN A DVERÍ

d1 - dveře bílé, kovová z

kování dveří

22 - dvere na toalety

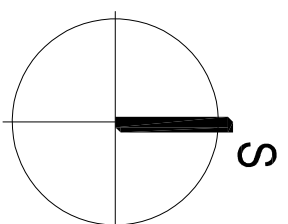
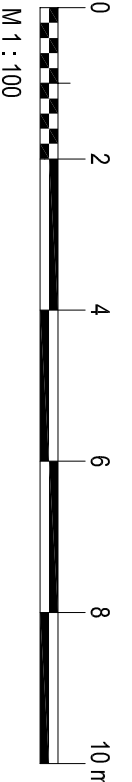


## POZNÁMKY:

Všechny povrchové úpravy a barevné odstíny musí být na předloženém vzorku odsouhlaseny s architektem a investorem.

Všechny rozměry ve výkrese pouze informací, nutno přeměnit na stavbě, odchylky konzultoval s projektantem.

V případě potřeby ověřit skladbu konstrukci sondou



Publication	Stavrevic - arhitektonika
Year/Issue	CHODBY 6639 (1.NP, 2.NP, MIEZPATRO, 3.NP)
Form/Size	8x A4
Drawing Date	07/06/2019
Supplier/Printer	DPS
Method/Scale	1:100
Revisions/Revision	00
Archival data / Archive No.	1132-32491-100-07